

お客様各位

いづみ観光バス有限公司

運輸安全マネジメントに関する取り組み

当社は、お客様からご満足頂ける様に、安全で安心な旅を、笑顔でご提供致します。

1. 基本方針

- (1) 安全確保の最優先が、バス事業者の使命であることを深く認識し、社長及び役員や社員一同が安全の確保に最善の努力を尽くします。
- (2) 輸送の安全に関する法令、及び、関連する規程を遵守し、厳正かつ忠実に職務を遂行します。
- (3) 安全管理体制を適切に維持する為には不断の確認を励行します。
- (4) 運輸の安全に関わる情報については、積極的に公表します。

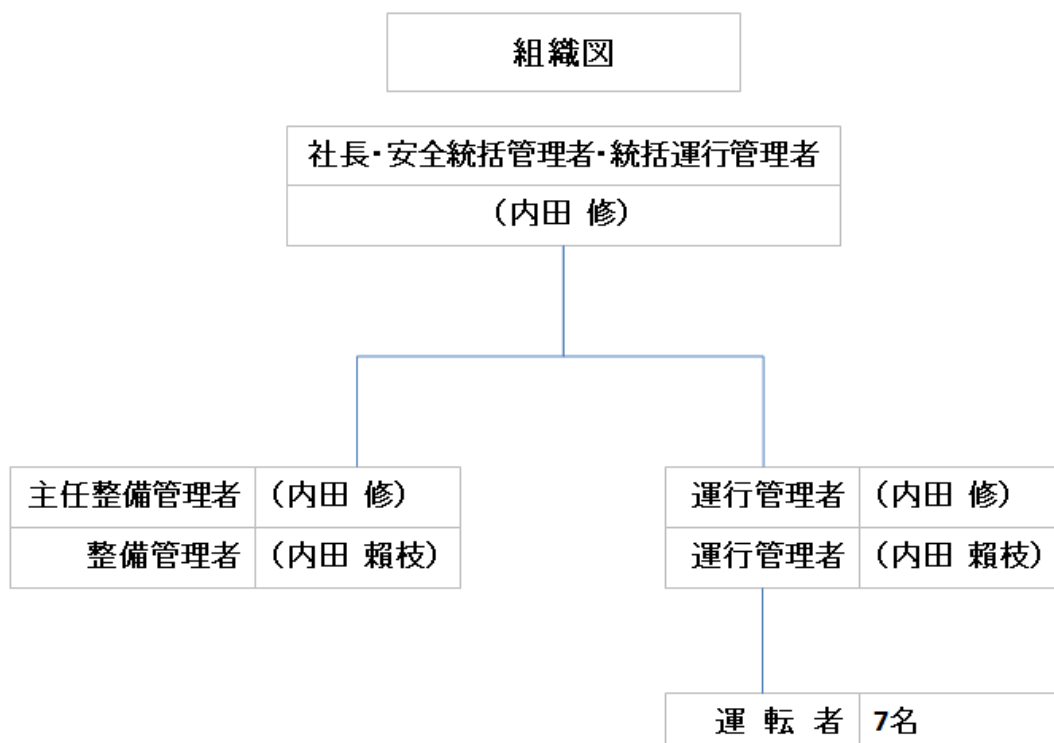
2. 運輸の安全に関する重点施策

- (1) 運輸の安全の確保が最も重要であるという認識を徹底し、関連法令及び安全管理規定に定められた事項を遵守します。
- (2) 運輸の安全に関する教育、及び、研修に関する具体的な計画を策定し実施します。
- (3) 運輸の安全に関する情報の連絡体制を確立し共有します。
- (4) 運輸の安全に関する内部監査を行い、必要な是正措置や予防措置を講じます。
- (5) 運輸の安全に関する費用投資を行います。

3. 運輸の安全に関する計画

- (1) 社長を含め社員全員での安全対策会議を定期的を開催し情報を共有します。

4. 運輸の安全に関する組織体制



5. 運輸の安全目標

平成30年度の目標は以下の通りとします。

- (1) 人身交通事故 0件
- (2) 有責物損交通事故 0件
- (3) 飲酒、酒気帯び運転 0件

【平成29年度実績】

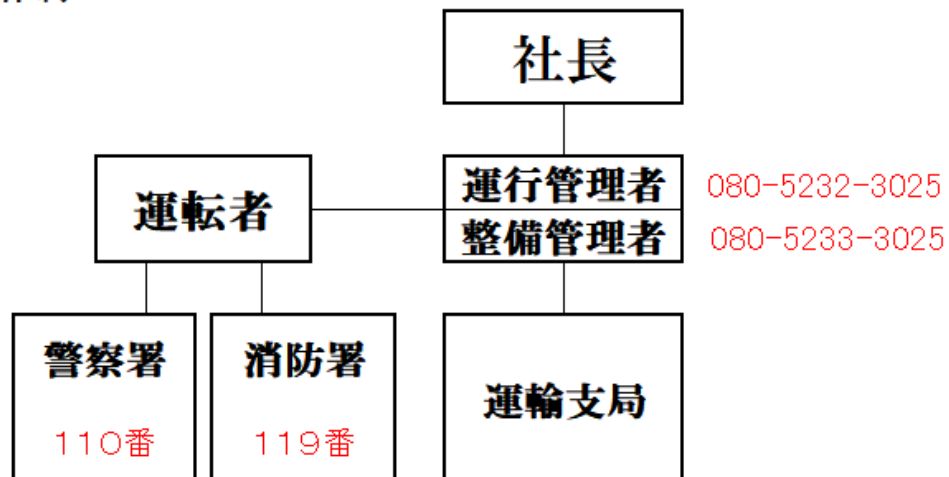
- (1) 人身交通事故 0件
- (2) 有責物損交通事故 0件
- (3) 飲酒、酒気帯び運転 0件

6. 事故、災害等に関する連絡体制

事故防止についての指導教育体制及び事故処理体制

事故防止に関する指導・教育方法及び計画・研修講習会など開催予定
年間4回 3月 6月 9月 12月

事故処理体制



輸送	電話番号 0852-37-1311 FAX番号 0852-37-2484
整備	電話番号 0852-37-2138 FAX番号 0852-37-1340

7. 平成30年度運輸安全に関する内部監査結果

- (1) 内部監査実地日 平成30年6月29日
- (2) 監査結果 安全計画、目標設定共に問題なく処理されています。

代表取締役（安全統括管理者）
内田 修